

MITSUBISHI ELECTRIC CLOTH CUTTER PARTS CATALOG

Models..... { KS630, KS730
 { KS640, KS740

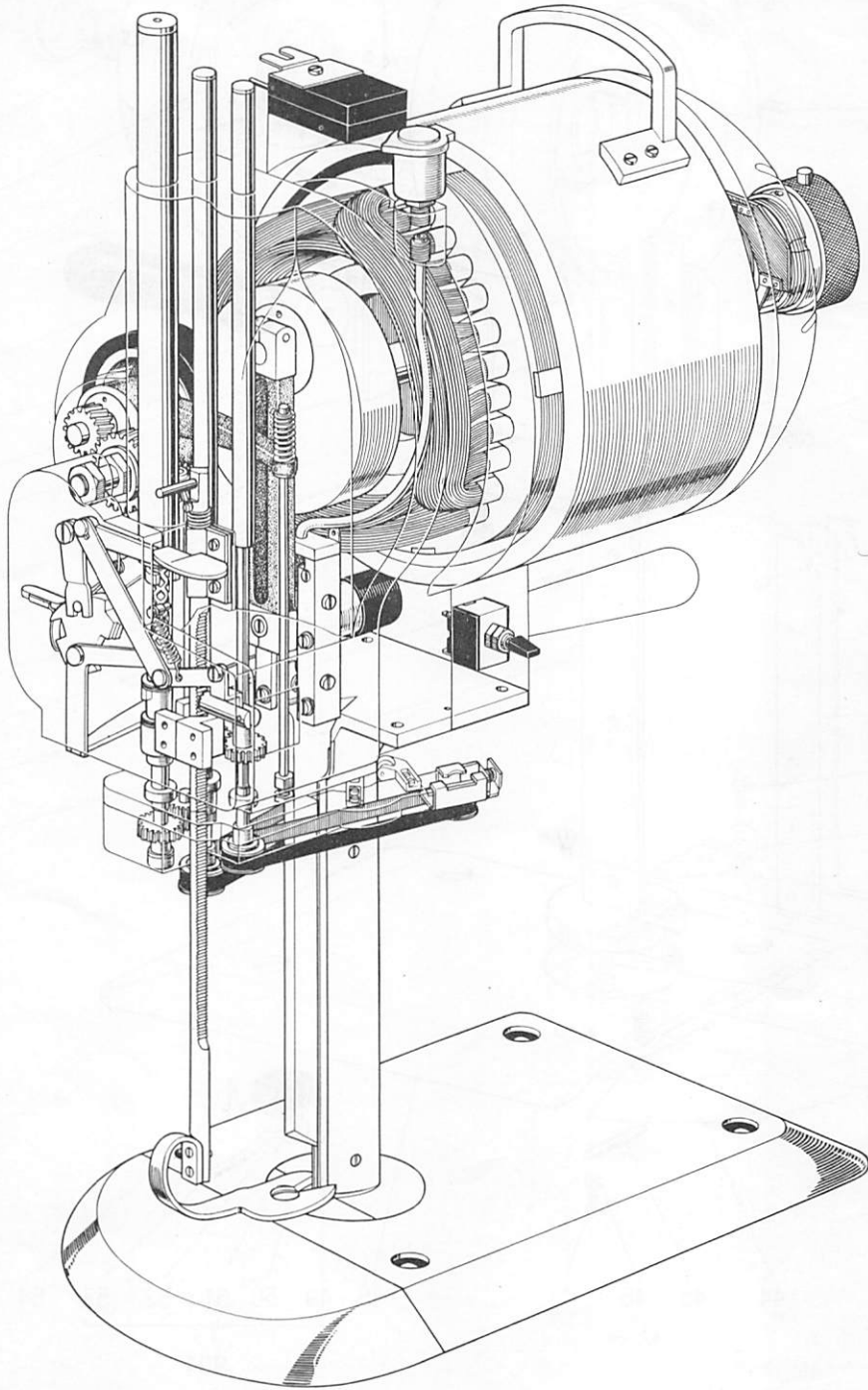
INDEX

1. 本 体 部 分.....Body and Its accessories ... 1
2. モ ー タ 部 分.....Motor and Its accessories... 3
3. クランク機構部分.....Crank Mechanism 4
4. 駆 動 機 構 部 分.....Driving Mechanism 5
5. 駆 動 機 構 部 分.....Auto-Elevator Mechanism ... 6
6. 自 動 研 磨 機 構 部 分.....Sharpening Mechanism 7
7. 押 工 棒 機 構 部 分.....Presser foot Mechanism9
8. 付 属 品.....Accessories box 10

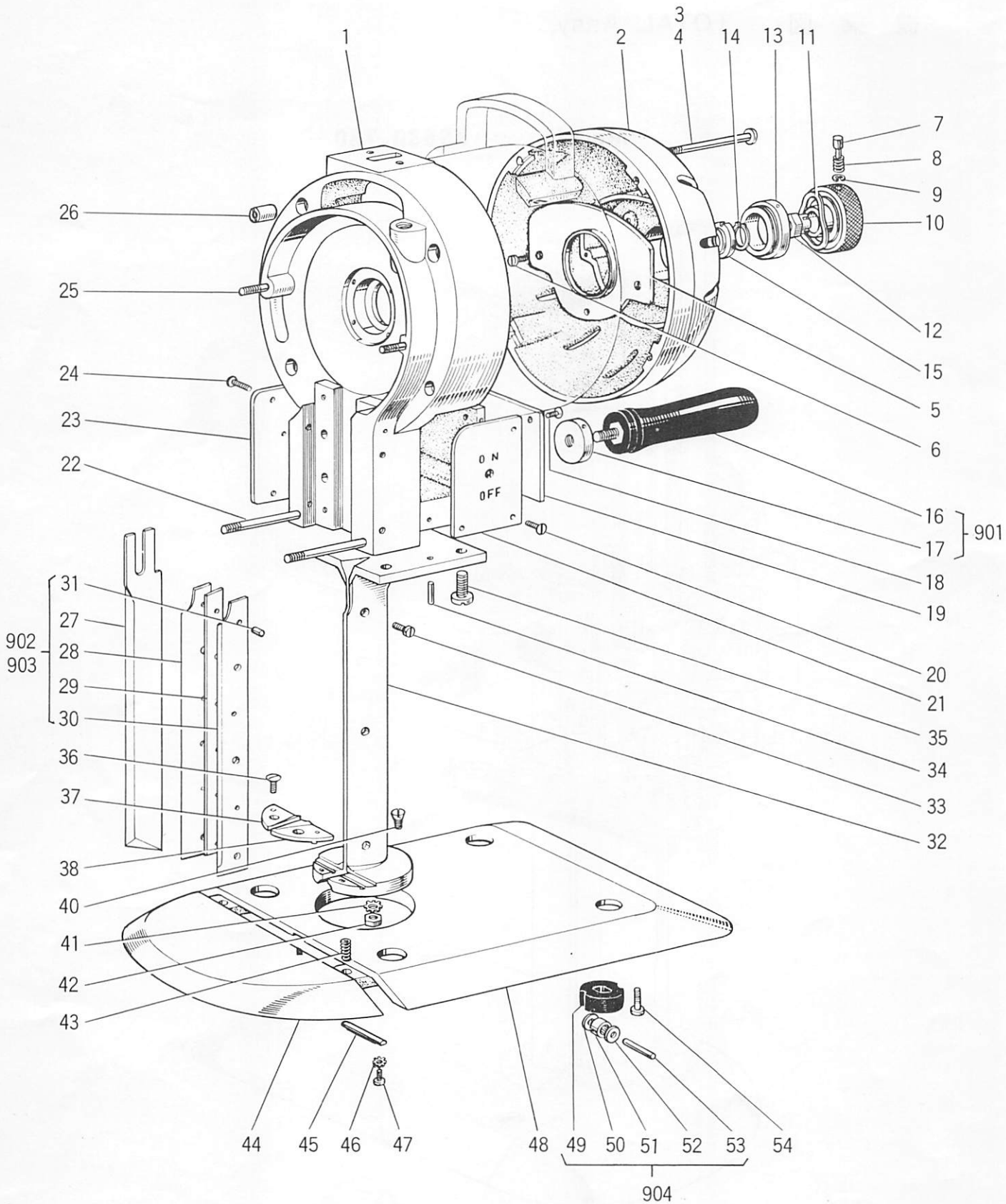
MITSUBISHI ELECTRIC CORPORATION

機 構 図 TOTAL Assy,

Model..... KS630, 730



KS630, 730, 640, 740形 本体部分 BODY AND ITS ACCESSORIES



KS630, 730, 640, 740形 本体部分 BODY AND ITS ACCESSORIES

Fig No.	サービス部品コード Part No.	資材コード Code No.	部 品 名	Name of Part	個 / 台 Amt. req
1		W110835H01	フ レ ー ム (KS630, KS730)	Motor front housing	1
		W110829H01	フ レ ー ム (KS640, KS740)	Motor front housing	1
2		W322745H01	ブ ラ ケ ッ ト (KS630, KS730)	Brachet	1
		W322746H01	ブ ラ ケ ッ ト (KS640, KS740)	Brachet	1
3		W501714H03	平 ネ ジ	Bolt	3
4		W501714H04	平 ネ ジ	Bolt	1
5		W454896H01	カ バ ー (遠心カススイッチ)	Cover	1
6		W500791H01	平 ネ ジ SM9/64 (40) X4.5	Screw	3
7		W501736H01	押 シ ボ タ ン	Push Button	1
8		W501733H01	ツル巻キバネ	Spring	1
9		S 592411H03	E 形 止 メ フ 3	Turning Knob	1
10		W448686H01	ツ マ ミ	Knob	1
11		W445837H01	波 形 座 金	Washer	1
12		W501735H01	特 殊 ナ ッ ト	Nut	1
13		W501732H01	取 付 ネ ジ	Set screw	1
14		S 591411H03	C 形 止 メ フ 軸 用	Retaining ring	1
15		W501734H01	ナ ッ ト	Nut	1
901		W448666G01	ハ ン ド ル (組)	Handle Assy	1
16		W448666H01	ハ ン ド ル	Handle	1
17		W501710H01	ナ ッ ト	Lock nut	1
18		B 504086H01	丸 皿 ネ ジ SM1/8(44) X6	Screw	2
19		W454861H01	後 カ バ ー (KS640, KS740)	Rear cover	1
20		B 504086H01	丸 皿 ネ ジ SM1/8(44) X6	Screw	4
21		W448673H01	カ バ ー (前) (KS630, KS730)	Front switch cover	1
		W454859H01	カ バ ー (前) (KS640, KS740)	Rear switch cover	1
22		W501718H02	押 工 込 み ボ ル ト	Bearing screw	2
23		W448674H01	カ バ ー (後) (KS630, KS730)	Rear switch cover	1
		W454860H01	カ バ ー (後) (KS640, KS740)	Rear switch cover	1
24		B 504086H01	丸 皿 ネ ジ SM1/8(44) X6	Screw	3
25		W501718H01	押 工 込 み ボ ル ト	Bearing screw	2
26		W501715H01	特 殊 ナ ッ ト	Nut	4
27		W448716H01	メ ス (KS630, KS640)	Knife	1
		W448716H03	メ ス (KS730, KS740)	Knife	1
902		W336610G01	案 内 板 (組) (KS630, KS640)	Knife slide Assy	1
903		W336621G01	案 内 板 (組) (KS730, KS740)	Knife slide Assy	1
28		W448662H02	案 内 板 (KS630, KS640)	Knife slide	1
		W450692H02	案 内 板 (KS730, KS740)	Knife slide	1
29		W448663H01	案 内 板 (KS630, KS640)	Knife slide	1
		W450691H01	案 内 板 (KS730, KS740)	Knife slide	1
30		W448662H01	案 内 板 (KS630, KS640)	Knife slide	1
		W450692H01	案 内 板 (KS730, KS740)	Knife slide	1
31		W501701H01	ピ ン	Pin	3
32		W320839H01	取 付 台 (KS630, KS640)	Standard	1
		W450690H01	取 付 台 (KS730, KS740)	Standard	1
33		W466241H01	平 ネ ジ	Screw	3
34		W501700H01	テ ー パ ピ ン	Pin	2
35		W466816H01	六 角 穴 付 ボ ル ト	Screw	4
36		W502948H01	丸 皿 ネ ジ	Screw	2
37		W448664H02	取 付 板	Throat plate	1
38		W448664H01	取 付 板	Throat plate	1
40		W501703H01	テ ー パ ー 頭 ネ ジ	Plate bolt	1
41		S 563122H06	歯 付 座 金 B8	Plate bolt washer	1
42		B 508961H01	ナ ッ ト	Nut	1
43		W501706H01	ツル巻キバネ	Spring	2
44		W320840H01	ベ ー ス	Plate wing	1
45		W501707H01	ヒ ン グ	Hinge pin	2
46		S 563122H03	歯 付 座 金 B4.5	Plate bolt washer	4
47		W501705H01	平 ネ ジ SM9/64 (40) X4.5	Screw	4
48		W219514H01	ベ ー ス	Plate	1
904		P 959000 X 01	コ ー ラ 軸 受	Roller Assy	1
49		W448665H01	コ ー ラ 軸 受	Rubber mounted roller	4
50		W501708H01	座 金	Washer	8
51		W501704H01	コ ー ラ	Roller	4
52			針 状 コ ー ラ 2φ X11.8 F	Roller	40
53			針 状 コ ー ラ 5φ X19.8 F	Roller	4
54		W501705H01	平 ネ ジ SM9/64 (40) X4.5	Screw	8

KS630, 730, 640, 740形 モーター部分 MOTOR AND ITS ACCESSORIES

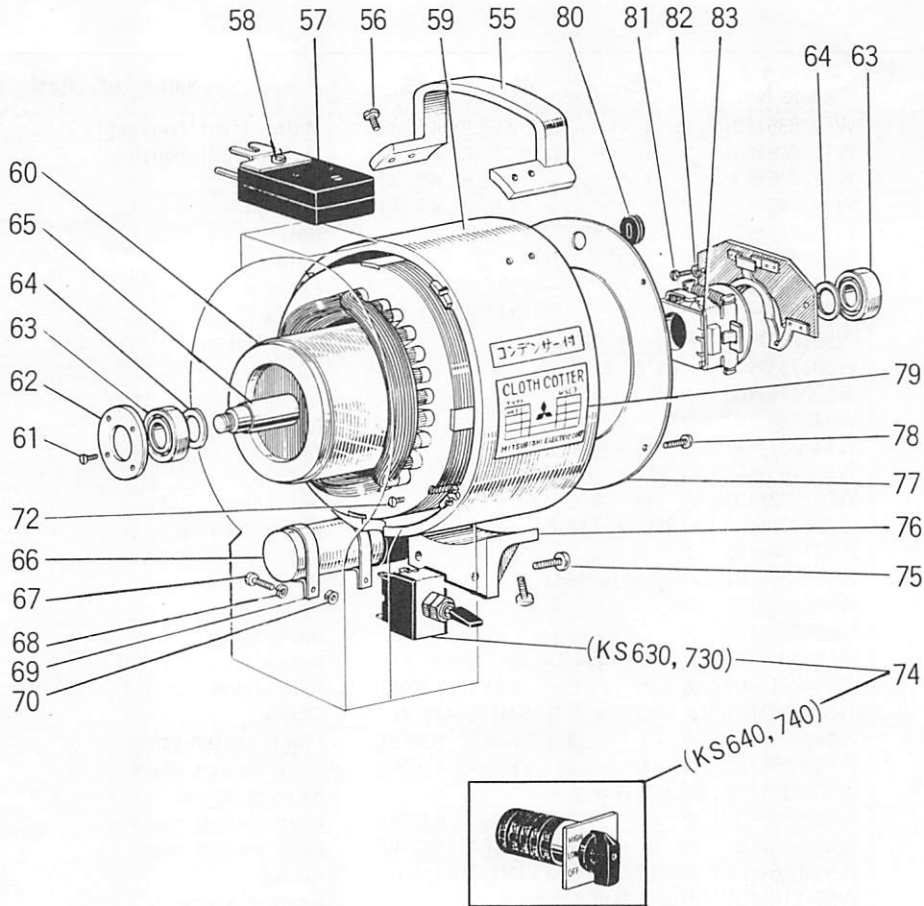


Fig No.	サービス部品コード Part No.	資材コード Code No.	部 品 名	Name of Part	個 / 台 Amt.req
55		W448676 H01	取 手	Hook	1
56		W500796 H01	丸 平 ネ ジ SM11/64 (40) × 14	Screw	2
57		P 436015 X 01	端 子 箱 (KS630, KS730)	Terminal bok	1
		P 436016 X 01	端 子 箱 (KS640, KS740)	Terminal bok	1
58		W501691 H01	丸 平 ネ ジ SM11/64 (40) × 24	Screw	2
59		W322731 H01	フ レ ー ム (KS630, KS730)	Frame	1
		W322734 H01	フ レ ー ム (KS640, KS740)	Frame	1
60		承W80022	固 定 子 ・ 回 転 子 (KS630, KS730)	Stator & rotar	1
		承W80023	固 定 子 ・ 回 転 子 (KS640, KS740)	Stator & rotar	1
61		W500655 H01	皿 ネ ジ SM9/64 (40) × 8	Screw	4
62		W501717 H01	押 エ 板	Ball bearing retainer	1
63		S 621002 H09	ボールベアリング 6202ZZ,	Ball bearing	2
64		W501807 H01	座 金 (KS630, KS730)	Washer	2
65		W454874 H01	軸 (KS630, KS730)	Shaft	1
		W454832 H01	軸 (KS640, KS740)	Shaft	1
66			コンデンサー (KS630, KS730)	Condenser	1
67		B 508857 H01	平 ネ ジ SM1/8 (44) × 6	Screw	2
68		W500297 H01	バ ネ 座 金 (KS630, KS730)	Spring washer	2
69		W502401 H01	コンデンサー押エ	Condenser retainer	2
70		W500087 H01	ナ ッ ト (KS630, KS730)	Nut	1
72		W466239 H01	平 ネ ジ	Front to pear bearing nut	2
74		P 422085 X 01	ス イ ッ チ (KS630, KS730)	Switch	1
		P 422086 X 01	ス イ ッ チ (KS640, KS740)	Switch	1
75		B 509179 H01	丸 平 ネ ジ SM3/16 (28) × 10	Screw	4
76		W448668 H01	支 エ	Flame brechet	1
77		W454829 H01	案 内 板 (KS630, KS730)	Fan cover	1
78		W500791 H01	平 ネ ジ SM9/64 (40) × 4.5	Screw	4
79		W456515 H01	表 示 名 板 (KS630, KS730)	Name plate	1
		W456516 H01	表 示 名 板 (KS640, KS740)	Name plate	1
80		P 312006 X 01	ビニールブッシュ (KS630, KS730)	Vinyle bushing	2
81		W500294 H01	平 ネ ジ SM11/64 (40) × 8	Screw	2
82			バ ネ 座 金 (KS630, KS730)	Spring washer	2
83		B 390448 H01	遠心力スイッチ (KS630, KS730)	Rotor switch	1

KS630, 730, 640, 740形 クランク機構部分 CRANK MECHANISM

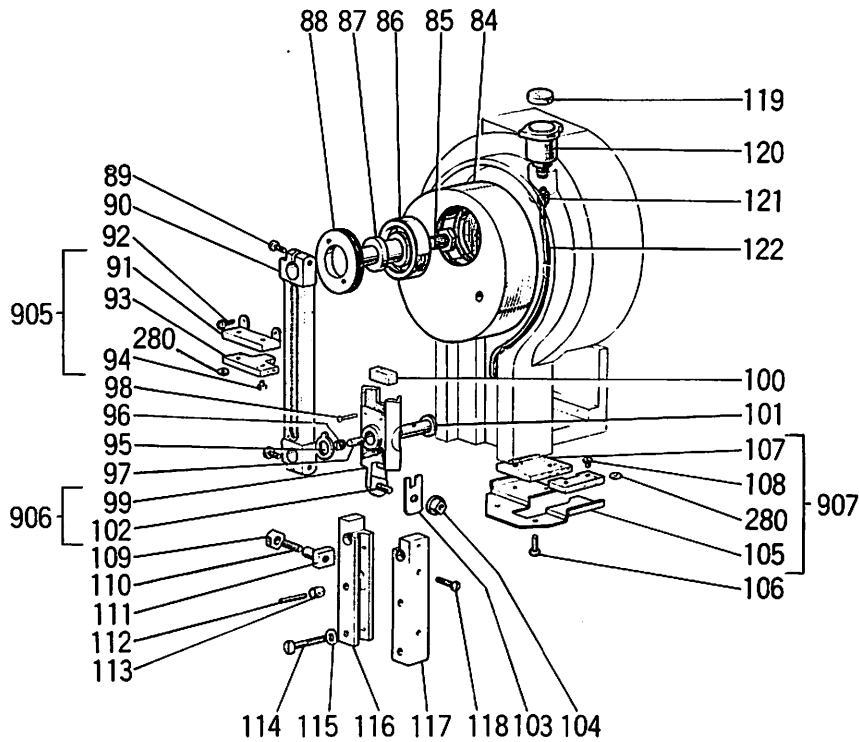


Fig No.	サービス部品コード Part No.	資材コード Code No.	部 品 名	Name of Part	個 / 台 Amt. req
84		W448678H01	ク ラ ン ク	Crank	1
85		W501721H01	ボ ル ト	Bolt	1
86		S 621002H02	ボールベアリング 6201ZZ	Ball bearing	1
87		W501720H01	段 付 キ 軸	Crank pin(upper)	1
88		W501719H01	押 エ 板	Bearing retainer	1
89		W500182H01	平 ネ ジ SM11/64(40)×15	Screw	2
90		W448679H01	連 接 桿	Crank rod	1
905		W448685G01	フ タ (組)	Oil plate Assy	1
91		W501729H01	フ タ	Oil plate	1
92		W500791H01	平 ネ ジ SM9/64(40)×4.5	Screw continued	2
93		W501730H01	油 受 ケ	Oil pan	1
94		S 577001H05	ハ ト メ	Screw	2
95		W501805H01	座 金	Washer	1
96		W501939H01	止 メ ネ ジ	Screw	1
97		W500030H01	フ エ ル ト	Felt	1
98		S 571511H06	丸 リ ベ ッ ト	Rivet	2
906			クロスヘッド(組)	Cross head Assy	1
99		W448681H01	クロスヘッド	Cross head	1
100		W501722H01	フ エ ル ト	Felt	1
101		W448680H01	段 付 キ 軸	Crank pin(lower)	1
102		W501723H01	頭 ナ シ ネ ジ SM15/64(28)×11.5	Screw	1
103		W501724H01	押 エ 板	Knife retainer	1
104		W501725H01	ナ ッ ト	Nut	1
907		W448667G01	油 受 ケ (組)	Oil Pan plate Assy	1
105		W501711H01	油 受 ケ	Oil pan plate	1
106		W500791H01	平 ネ ジ SM9/64(40)×4.5	Screw	2
107		W501712H01	油 受 (右)(左)	Oil pan	1
108		S 577001H05	ハ ト メ	Screw	4
109		W500001H01	ナ ッ ト	Nut	2
110		W501728H01	頭 ナ シ 止 メ ネ ジ SM3/16(28)×19	Screw	2
111		W501727H01	特 殊 ネ ジ	Guide clamp	2
112		W500712H05	ピ ン	Pin	2
113		W500030H01	フ エ ル ト	Felt	2
114		W501726H01	平 ネ ジ SM3/16(28)×18.22	Screw	6
115		W500384H01	座 金	Washer	4
116		W448682H01	案 内 台 (左)	Guide(left)	1
117		W448683H01	案 内 台 (右)	Guide(right)	1
118		B 508978H01	丸 平 ネ ジ SM3/16(28)×12	Screw	2
119		W501204H01	フ エ ル ト	Felt	1
120		P 667000X01	オイルキャップ	Oil cap	1
121		W501731H01	特 殊 ネ ジ	Screw	1
122		W448684H01	油 管	Oil pipe	1
280		S 562131H01	座 金	Washer	6

KS630, 730, 640, 740形 駆動機構部分 DRIVING MECHANISM

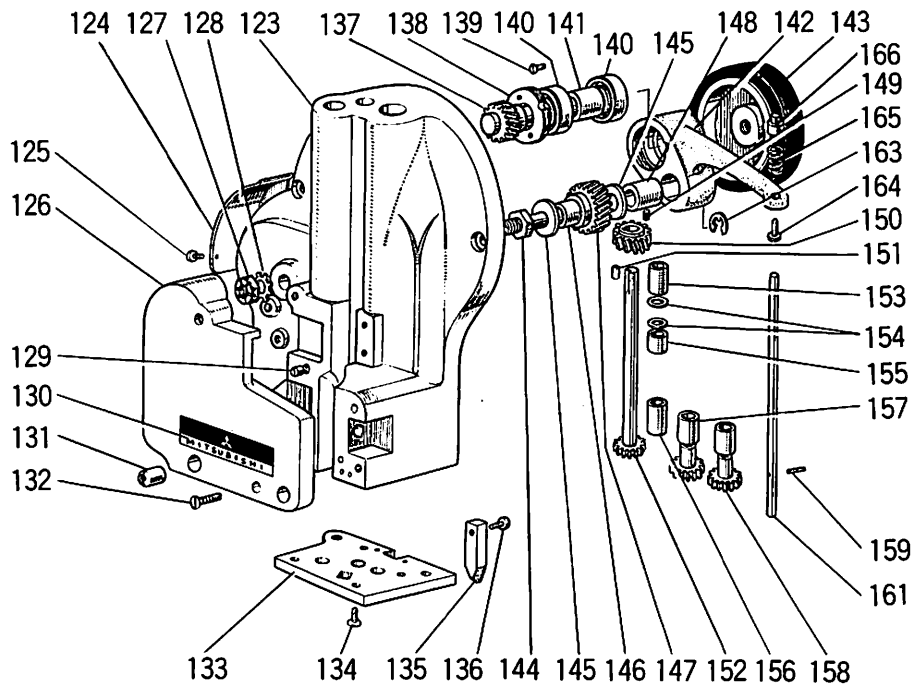


Fig No.	サービス部品コード Part No.	資材コード Code No.	部 品 名	Name of Part	個 / 台 Amt. req
123		W110206H01	面 板	Face plate	1
124		W448694H01	カ バ ー	Cover	1
125		W500700H01	丸 平 ネ ジ SM9/64(40)×5	Screw	2
126		W320842H01	カ バ ー	Cover	1
127		W501740H01	ナ ッ ト	Nut	1
128		S563122H06	歯 付 座 金 B8	Washer	1
129		W444480H01	バネ案内ピン	Spring guide pin	1
130		W449138H01	名 板	Name plate	1
131		W501715H01	特 殊 ナ ッ ト	Nut	4
132		W500790H01	丸 皿 ネ ジ SM9/64(40)×14	Screw	2
133		W448693H01	押 エ 板	Botton plate	1
134		B509335H01	皿 ネ ジ SM11/64(40)×10	Screw	4
135		W501753H01	ク サ ビ	Spreader pin	1
136		W500470H01	平 ネ ジ SM9/64(40)×10	Screw	1
137		W448689H01	歯 車 付 軸	Driving shaft with gear	1
138		W501744H01	押 エ 板	Bearing retanner	1
139		B509105H01	皿 ネ ジ SM1/8(44)×6.5	Screw	1
140		S621001H05	軸 受 ケ 608ZZ	Bearing for drive shaft	2
141		W501743H01	カ ラ フ ー	Callar	1
142		W448687H01	駆 動 レ バ ー	Bell crank	1
143		W448688H01	ゴ ム ワ	Driver rubber ring	1
144		W454837H01	支 エ 軸	Shaft for crank	1
145		W501741H01	座 金	Washer	2
146		P621006X01	軸 受 ケ SC55	Needle roller	1
147		W448728H01	ハ ス バ 歯 車	Idler gear with bearing	1
148		W501738H01	メ タ ル	Bearing for bell crank	1
149		W502343H01	止 ネ ジ	Screw	1
150		W448690H01	ネ ジ 歯 車	L. H. spiral gear	1
151		W501750H01	平 行 キ	Key	1
152		W448691H01	平 歯 車	Driver shaft with gear	1
153		W501751H01	メ タ ル	Bearing for driver shaft	1
154		W501741H02	座 金	Washer	2
155		W501751H02	メ タ ル	Bearing for gear	1
156		W501751H03	メ タ ル	Bearing for gear	1
157		W501752H01	メ タ ル	Bearing for gear	2
158		W448692H01	平 歯 車	Spur gear	2
159		S584412H01	スプリングピン	Roll pin	1
161		W501747H01	操 作 棒	Push rod	1
163		S592411H06	E 形 止 メ ヲ 6	Retaining ring for bell crank	1
164		W468255H01	平 頭 リ ヲ ッ ト	Set pin	1
165		W501748H01	ツル巻キバネ	Spring for boll crank	1
166		W501749H01	段 付 キ ピン	Pin for sharpener houing	1

KS630, 730, 640, 740形 駆動機構部分 AUTO-ELEVATOR MECHANISM

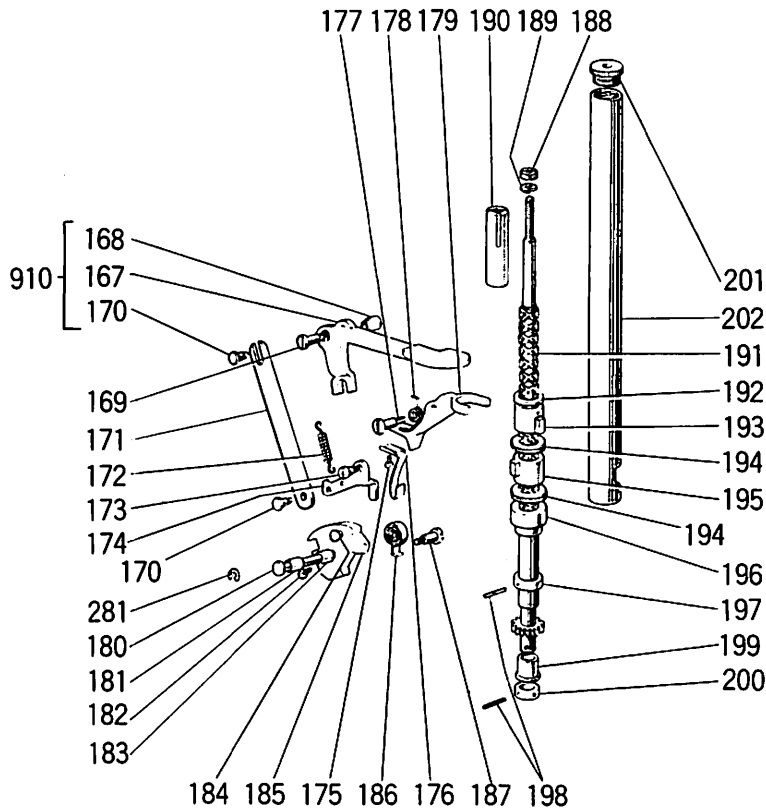
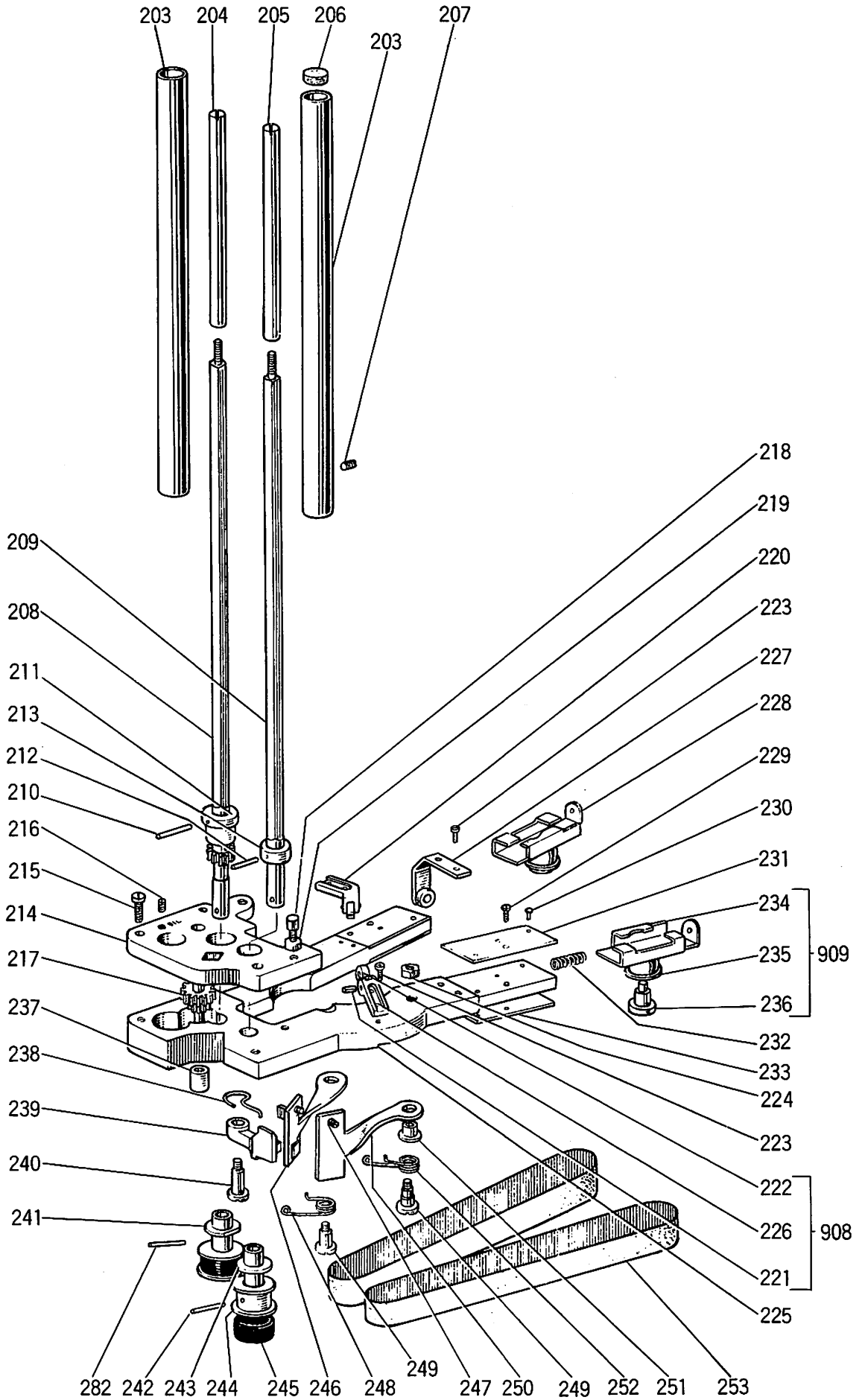


Fig No.	サービス部品コード Part No.	資材コード Code No.	部 品 名	Name of Part	個 / 台 Amt.req
910			レバ ー (組)	Sharpener lever Assy	1
167		W448706H01	レバ ー	Sharpener lever	1
168		W501776H01	ブ ッ シ ュ	Pushing	1
169		W501777H01	段 付 平 ネジ SM3/16(28)×19	Screw	1
170		W501780H01	段 付 ピ ン	Pin	2
171		W501779H01	リ ン ク	Connecting plate	1
172		W501906H01	ツ ル 巻 キ バ ネ	Spring	1
173		W501778H01	段 付 平 ネジ SM3/16(28)×11.2	Screw	1
174		W501781H01	レ バ ー	Pin retainer	1
175		W501582H01	丸 平 ネジ SM9/64(40)×4	Screw	1
176		W502170H01	サ ド ウ イ タ	Lever plate	1
177		W501789H01	段 付 平 ネジ SM3/16(28)×16.5	Screw	1
178		W501790H01	ヒ ネ リ バ ー	Spring	1
179		W448709H01	レ レ バ ー	Release lever	1
180		W501784H01	段 付 軸	Pin	1
181		W501760H01	ブ ッ シ ュ	Bushing	1
182		W500193H01	平 ネジ SM11/64(40)×8.5	Screw	1
183		W501760H02	ブ ッ シ ュ	Bushing	1
184		W501783H01	段 付 ピ ン	Pin	1
185		W448707H01	換 カ ム	Cover over cam	1
186		W501792H01	ウ ズ マ キ バ ネ	Spring	1
187		W501894H01	段 付 平 ネジ SM9/64(40)×12	Screw	1
188		W500666H01	ナ ッ ト	Nut	1
189		S561121H04	バ ネ 座 金 M5	Spring washer	1
190		W501787H01	調 節 ナ ッ ト	Adjustable nut	1
191		W320835H01	昇 降 軸 (KS630, KS640)	Lifting shaft	1
		W320835H02	昇 降 軸 (KS730, KS740)	Lifting shaft	1
192		W501791H01	座 金	Washer	1
193		W501785H01	昇 降 子	R. H. Nut for lifting shaft	1
194		P621007X01	軸 受 T1680	Thrust ball bearing	2
195		W501785H02	昇 降 子	L. H. Nut for lifting shaft	1
196		W501786H01	メ タ ル	Thrust washer for nut	1
197		W501755H01	カ ラ ー	Collar for extension	1
198		S584412H02	スプリングピン 1.6×12	Roll pin for collar	2
199		W501761H01	ブ ッ シ ュ	Bushing	1
200		W501742H01	カ ラ ー	Collar for extension	1
201		W501788H01	ツ マ ミ ネジ	Thumb screw	1
202		W448708H01	昇 降 軸 メ タ ル (KS630, KS640)	Lifting shaft bushing	1
		W448708H02	昇 降 軸 メ タ ル (KS730, KS740)	Lifting shaft bushing	1
281		S592411H03	E 形 止 メ ワ	E type stop ring	1

KS630, 730, 640, 740形 自動研磨機構部分 SHARPENING MECHANISM



KS630, 730, 640, 740形 自動研磨機構部分 SHARPENING MECHANISM

Fig No.	サービス部品コード Part No.	資材コード Code No.	部 品 名	Name of Part	個 / 台 Amt. req
203		W448697H01	メ タ ル (KS630, KS640)	R. H. square shaft bushing	2
		W448697H02	メ タ ル (KS730, KS740)	L. H. square shaft bushing	2
204		W501756H01	軸 (KS630, KS640)	Tube for square shaft	1
		W501756H03	軸 (KS730, KS740)	Tube for square shaft	1
205		W501756H02	軸 (KS630, KS640)	Tube for square shaft	1
		W501756H04	軸 (KS730, KS740)	Tube for square shaft	1
206		W500350H01	フ エ ル ト	Felt	3
207		W500985H01	止 メ ネ ジ SM11/64 (40) × 6	Screw	7
208		W448695H01	研 磨 軸 (左) (KS630, KS640)	L. H. square shaft	1
		W448695H02	研 磨 軸 (左) (KS730, KS740)	L. H. square shaft	1
209		W448696H01	研 磨 軸 (右) (KS630, KS640)	R. H. square shaft	1
		W448696H02	研 磨 軸 (右) (KS730, KS740)	R. H. square shaft	1
210		S 584412H02	スプリングピン 1.6×12	Roll pin	1
211		W501759H01	メタル (研磨軸左)	L. H. square shaft bushing (lower)	1
212		S 584412H02	スプリングピン 1.6×12	Roll pin	1
213		W501755H01	カラー (研磨軸右)	R. H. square shaft collar	1
214		W448699H01	フ タ (昇降台)	Gear cover	1
215		B 500930H01	丸 平 ネ ジ SM9/64 (40) × 14.5	Screw	4
216		B 509266H01	頭ナン止メネジ SM11/64 (40) × 4	Screw	1
217		W448698H01	平歯車 (減速用)	Intermediate gear	1
218		W501762H01	ボルト (上ブタ)	Adjusting bolt	1
219		W501528H01	ナ ッ ト	Nut	1
220		W501737H01	支 エ (左)	Roller retainer (left)	1
221		W501773H01	段 付 ピ ン	Pin	3
222		W501772H01	コ ロ	Roller	4
223		W501083H01	平 ネ ジ SM1/8 (44) × 7.5	Screw	8
224		W501827H01	ナ ッ ト	Nut	2
225		W320843H01	昇 降 台	Lower gear bracket	1
908		W501771 G01	サ サ エ (組)	Roller retaining Assy	1
226		W501771 H01	サ サ エ	Roller retaining (right)	2
227		W501774 H01	サ サ エ	Roller retainer	1
228		W320844 H01	取 付 板 (左)	L. H. slide	1
229		B 508857H01	平 ネ ジ SM1/8 (44) × 6	Screw	2
230		S 572511H02	皿 リ ベ ッ ト	Rivet	4
231		W448700H01	案 内 板	Wear plate	2
232		W501765H01	ツル巻キバネ	Spring	2
233		W448700H02	案 内 板	Wear plate	2
909		W320844 G01	取 付 板 (組)	B. H. slide Assy	2
234		W320844 H02	取 付 板 (右)	R. H. slide	1
235		W501763H01	プ ー リ ー (後)	Pulley	2
236		W501764H01	段 付 軸	Pin	2
237		W501760H01	ブ ッ シ ュ	Bearing for intermediate gear	1
238		W501767H01	ヒ ネ リ バ ネ	Spring	1
239		W448701H01	ス ト ッ パ ー	R. H. shoe	1
240		W501766H01	段 付 平 ネ ジ SM11/64 (40) × 16	Screw	1
241		W470940H01	メ タ ル	Bearing for shaft extension (left)	1
242		S 584412H02	スプリングピン 1.6×12	Roll pin	2
243		W470941H01	メ タ ル	Bearing for shaft extension (right)	1
244		W501757H01	プ ー リ ー (前)	Pulley	2
245		W501758H01	ゴ ム ワ	Neoprene bond for pulley	2
246		W448702H01	押 エ 板 (左)	L. H. shoe with bevel block	1
247		W500187H01	止 メ ネ ジ SM9/64 (40) × 4.5	Screw	2
248		W448704H02	ヒ ネ リ バ ネ	Sharpener shoe spring	1
249		W501770H01	段 付 平 ネ ジ SM3/16 (28) × 20.5	Screw	2
250		W448703H01	押 エ 板 (右)	R. H. shoe with bevel block	1
251		W501769H01	ブ ッ シ ュ	Bushing	2
252		W448704H01	ヒ ネ リ バ ネ	Sharpener shoe spring	1
253		W448718H01	研 磨 ベ ル ト	Bele	2
282		W466288H01	ピ ン	Pin	2

KS630, 730, 640, 740 押工棒機構部分 PRESSER FOOT MECHANISM

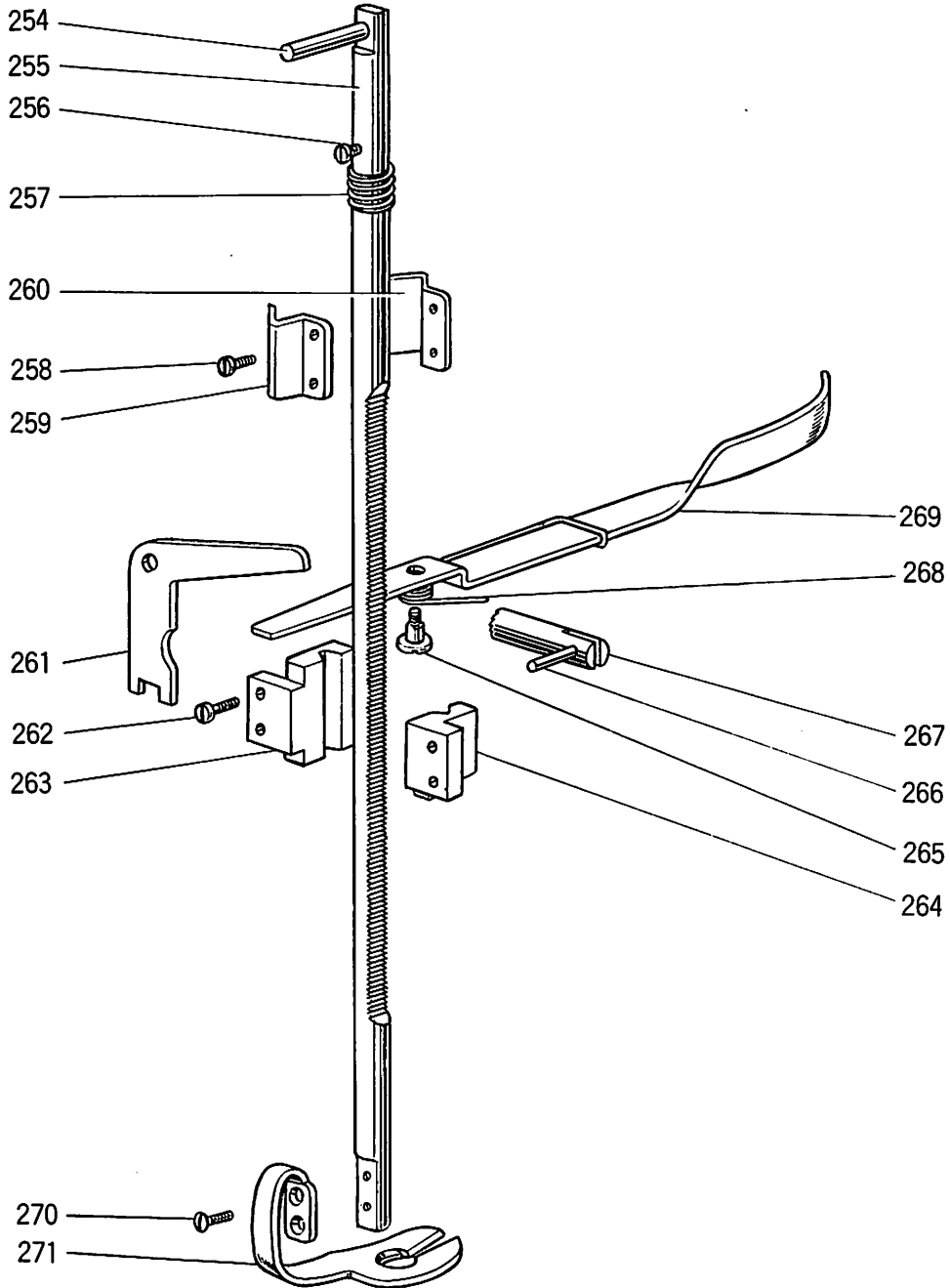


Fig No.	サービス部品コード Part No.	資材コード Code No.	部 品 名	Name of Part	個 / 台 Amt.req
254		W501793H01	ツマミ (押工棒)	Lift handle for presser foot rod	1
255		W320846H01	押 エ 棒 (KS630, KS640)	Presser foot rod	1
		W320846H02	押 エ 棒 (KS730, KS740)	Presser foot rod	1
256		W500157H01	丸 平 ネ ジ SM9/64 (40) X6.5	Screw	1
257		W502461H01	ツル 卷 キバネ	Spring	1
258		W500713H01	平 ネ ジ SM9/64 (40) X8.5	Screw	2
259		W501798H01	押工棒案内上(1)	Slide for presser foot rod(1)	1
260		W501799H01	押工棒案内上(2)	Slide for presser foot rod(2)	1
261		W501797H01	レ バ ー	Spaser for presser foot lock bracket	1
262		W500713H01	平 ネ ジ SM9/64 (40) X8.5	Screw	4
263		W448712H01	押工棒案内下 (左)	Presser foot lock bracket (left)	1
264		W448713H01	押工棒案内下 (右)	Presser foot lock bracket (right)	1
265		W501795H01	段 付 平 ネ ジ SM11/64 (40) X9	Screw	1
266		W500811H01	ピ ン	Pin	1
267		W501794H01	特 殊 ピ ン	Set pin	1
268		W501796H01	ヒ ネ リ バ ネ	Spring	1
269		W448711H01	押工棒レバー	Presser foot lever	1
270		B 509269H01	丸 皿 ネ ジ SM9/64 (40) 5.5	Screw	2
271		W451448H01	押 工	Presser foot shoe	1

KS630, 730, 640, 740形 付属品 ACCESSORIES BOX

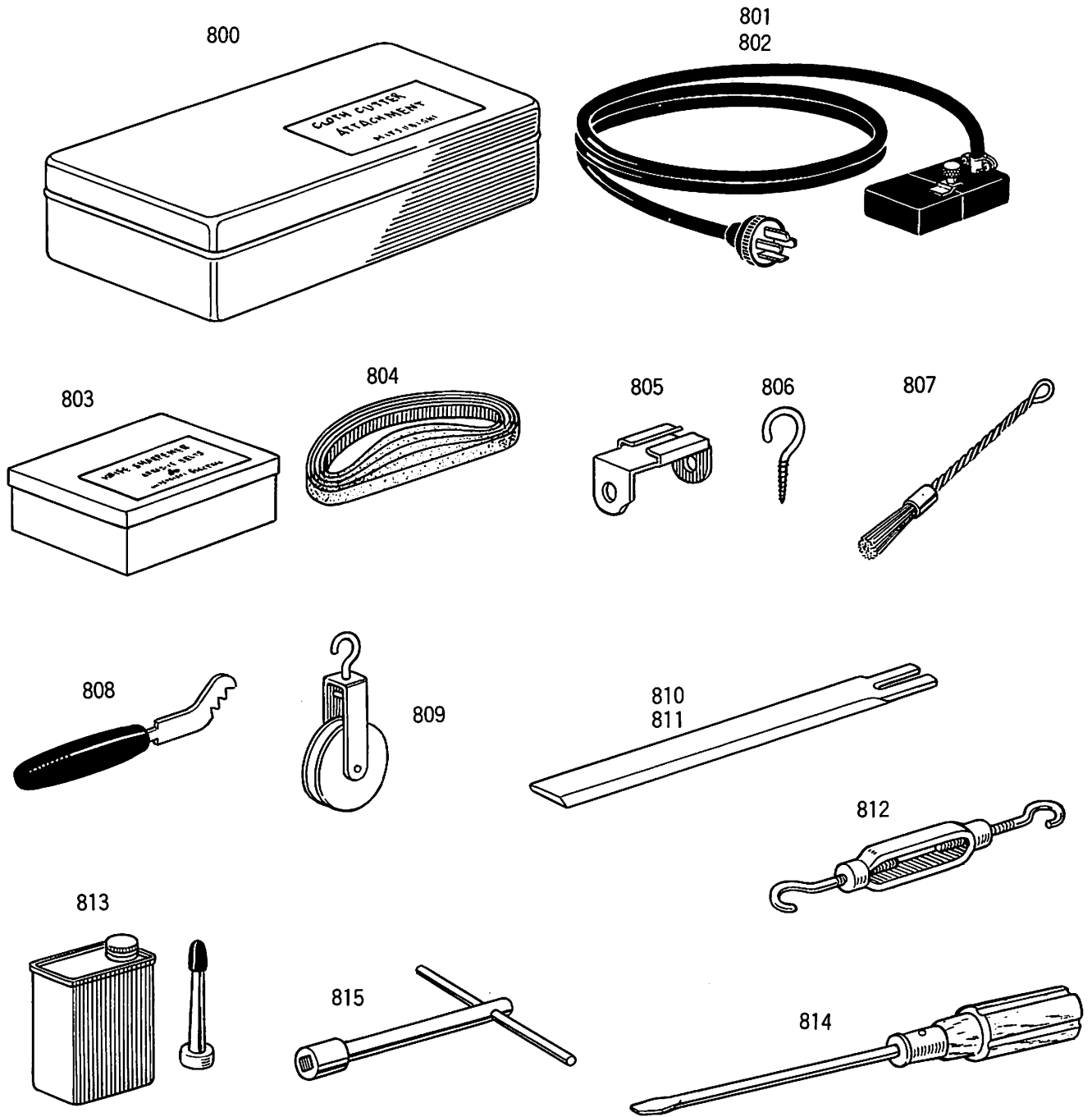


Fig No.	サービス部品コード Part No.	資材コード Code No.	部 品 名	Name of Part	個 / 台 Amt. req
800		W219516H01	付 属 品 箱	Accessory box	1
801			丸形2心ビニールコード(組) (KS630, 730)	Wire Assy'	1
802			丸形3心ビニールコード(組) (KS640, 740)	Wire Assy'	1
803		W320855H01	ベ ル ト 箱	Belt box	1
804		W448718H01	研 磨 ベ ル ト	Grind belt	50
805		W448726H01	ラ ン プ 取 付 金	Lamp Holderplate	1
806			ヒ ル 釘 #4	Fuk Screw	2
807		W448720H01	ブ ラ シ	Brush	1
808		W448719H01	ク リ ー ナ	Handle Clean	1
809		W448721H01	コ ー ド 吊 り (組)	Wire suspend Assy'	3
810		W448716H01	メ ス 6 インチ	Knife	3
811		W448716H03	メ ス 7 インチ	Knife	3
812			タ ン バ ッ ク ル 1/4	Tug Buckle	1
813			油 差 し (ポリ製)	Oiler	1
814			ド ラ イ バ ー (6×100)	Screw driver	1
815		W448714H01	ボ ッ ク ス ス パ ナ	Box spanner	1

